

การเปิดเผยราคากลางและการคำนวณราคากลางงานก่อสร้าง
ตารางแสดงวงเงินงบประมาณที่ได้รับจัดสรรและราคากลางในงานจ้างก่อสร้าง

๑. โครงการก่อสร้างถนนคอนกรีตเสริมเหล็ก บ้านบัวค้อ หมู่ที่ ๑ ขนาดกว้าง ๔ เมตร หนา ๐.๑๕ เมตร ยาว ๙๕ เมตร หรือพื้นที่ไม่น้อยกว่า ๓๘๐ ตารางเมตร

๒. วงเงินงบประมาณที่ได้รับจัดสรร ๑๙๕,๐๐๐ บาท (หนึ่งแสนเก้าหมื่นห้าพันบาทถ้วน)

๓. ลักษณะงาน ถนนคอนกรีตเสริมเหล็ก

๔. ราคากลางคำนวณ ณ วันที่ ๒๕ กันยายน ๒๕๖๐ เป็นเงิน ๑๙๕,๐๐๐ บาท

๕. บัญชีประมาณการราคากลาง

๕.๑ ปร.๕

๖. รายชื่อคณะกรรมการกำหนดราคากลาง

๖.๑ นายคัธธา ต่างมงคล

ตำแหน่ง ผู้อำนวยการกองช่าง

เป็นประธานกรรมการ

๖.๒ นางสาวอินทร์ชญาณ์ ศรีจันทร์

ตำแหน่ง นักทรัพยากรบุคคลปฏิบัติการ

กรรมการ

๖.๓ นายสลิพงษ์ ช้ายขวา

ตำแหน่ง นิติกรปฏิบัติการ

กรรมการ



คำสั่งองค์การบริหารส่วนตำบลบัวค้อ
ที่ ๒๖๑ / ๒๕๖๐
เรื่อง แต่งตั้งคณะกรรมการกำหนดราคากลาง

ด้วยองค์การบริหารส่วนตำบลบัวค้อ จะดำเนินการก่อสร้างถนนคอนกรีตเสริมเหล็ก บ้านบัวค้อ หมู่ที่ ๑ ตำบลบัวค้อ อำเภอเมือง จังหวัดมหาสารคาม ขนาดกว้าง ๔ เมตร ยาว ๙๕ เมตร หนา ๐.๑๕ เมตร หรือพื้นที่ไม่น้อยกว่า ๓๘๐ ตารางเมตร (ตามแบบ อบต.บัวค้อ กำหนด)

เพื่อให้การดำเนินการดังกล่าวเป็นไปด้วยความเรียบร้อย อาศัยอำนาจตามระเบียบกระทรวงมหาดไทย ว่าด้วยการพัสดุของหน่วยการบริหารราชการส่วนท้องถิ่น พ.ศ. ๒๕๓๕ และแก้ไขเพิ่มเติมถึงฉบับที่ ๙ พ.ศ. ๒๕๕๓ และตามหนังสือกระทรวงมหาดไทย ที่ มท ๐๓๑๘/ว ๑๓๗๐ ลงวันที่ ๓๐ เมษายน ๒๕๔๐ จึงแต่งตั้งคณะกรรมการกำหนดราคากลางเพื่อทำหน้าที่พิจารณาหาราคาที่เหมาะสมตามสภาพพื้นที่และ ช่วงเวลาของแต่ละโครงการก่อสร้างจนกว่างานก่อสร้างดังกล่าวจะแล้วเสร็จ มีคณะกรรมการกำหนดราคากลาง ดังนี้

คณะกรรมการกำหนดราคากลาง

- | | | |
|----------------------------|--|---------------|
| ๑. นายคัชชา ต่างมงคล | ตำแหน่ง ผู้อำนวยการกองช่าง | ประธานกรรมการ |
| ๒. นายนรินทร์ สุริยะ | ตำแหน่ง นักวิเคราะห์นโยบายและแผนปฏิบัติการ | กรรมการ |
| ๓. จ.ส.อ.เสกสรรค์ อุดทาทอง | ตำแหน่ง นักป้องกันและบรรเทาสาธารณภัยปฏิบัติการ | กรรมการ |

ทั้งนี้ ตั้งแต่บัดนี้เป็นต้นไป

สั่ง ณ วันที่ ๑๕ เดือน สิงหาคม พ.ศ. ๒๕๖๐

(นายนิโรจน์ ไชยกองขา)
นายกองค์การบริหารส่วนตำบลบัวค้อ

สรุปผลการประมาณราคาค่าก่อสร้าง

ส่วนราชการ องค์การบริหารส่วนตำบลบัวคือ

ประเภทงาน ก่อสร้างถนนคสล. บ้านบัวคือ หมู่ที่ 1 ตำบลบัวคือ กว้าง 4 ม. หนา 0.15 ม. ยาว 95 ม. หรือ พ.ท. ไม่น้อยกว่า 380 ตร.ม.

สถานที่ก่อสร้าง บ้านบัวคือ หมู่ที่ 1 ตำบลบัวคือ อ.เมือง จ.มหาสารคาม


เจ้าของงาน องค์การบริหารส่วนตำบลบัวคือกำหนด

ออกแบบและรายการ กองช่าง อบต.บัวคือ

แบบเลขที่ องค์การบริหารส่วนตำบลบัวคือกำหนด

ประมาณการตามแบบ ปร.4 จำนวน 1 แผ่น

ลำดับที่	รายการ	รวมค่างานต้นทุน	Factor F	รวมค่าก่อสร้าง	หมายเหตุ
1	ประเภทงานก่อสร้างอาคาร	154,316.58	1.3074	201,753.50	Factor F
2	ป้ายโครงการ	1	0	-	เงินล่วงหน้าจ่าย 0%
		-	0	-	ดอกเบี้ยเงินกู้ 6%
					เงินประกันผลงานหัก 0%
	รวมเป็นค่าก่อสร้าง			201,753.50	
	สภาพอนุมัติงบประมาณก่อสร้าง			195,000.00	
	หนึ่งแสนเก้าหมื่นห้าพันบาทถ้วน				
พื้นที่	380.0 ตร.ม.				
เฉลี่ยราคาประมาณ	513.16 บาท/ตร.ม.				

ผู้ประมาณราคา..... 

กรรมการกำหนดราคากลางได้ตรวจสอบแล้ว

(นายศรายุทธ จิตบรรจง)

เห็นชอบให้ประมาณราคานี้เป็นราคากลาง

นายช่างโยธาชำนาญงาน

ลงชื่อ


(นายคัชชา ต่างมงคล)ตรวจ..... 

(นายคัชชา ต่างมงคล)

ผู้อำนวยการกองช่าง

ผู้อำนวยการกองช่าง

ลงชื่อ


(นายนิรินทร์ สุริยะ)

เห็นชอบ

(นายไพโรจน์ สุโพธิ์)

เจ้าหน้าที่วิเคราะห์นโยบายและแผน

รองปลัดองค์การบริหารส่วนตำบลบัวคือ

ลงชื่อ


(จ.ส.อ.เสกสรร อุดทาทอง)

รักษาราชการแทนปลัดองค์การบริหารส่วนตำบลบัวคือ

นักป้องกันและบรรเทาสาธารณภัยปฏิบัติการ

อนุมัติ

(นายนิรินทร์ ไชยกองษา)

นายกองค์การบริหารส่วนตำบลบัวคือ

รายการประมาณราคาคอนกรีตเสริมเหล็ก

ปร.4

สายทาง บ้านบัวค้อ หมู่ที่ 1 ตำบลบัวค้อ อำเภอเมืองมหาสารคาม จังหวัดมหาสารคาม

ผิวจราจรคอนกรีต กว้าง 4.00 ม. ยาว 95.00 ม. หรือพื้นที่ 380.00 ตร.ม.

จัดทำราคากลางเมื่อวันที่ 25 ก.ย. 2560 หนา 0.15 ม.

ที่	รายการ	ปริมาณ งาน	หน่วย	ราคาวัสดุ ต่อหน่วย	รวม ค่าวัสดุ	ค่าแรงงาน ต่อหน่วย	รวม ค่าแรง	รวมค่าวัสดุ ค่าแรง	หมายเหตุ
1	ค่าปรับพื้นที่(งานถางป่าขุดตอ เบา)	380.00	ตร.ม.	-	-	1.67	634.60	634.60	ราคาน้ำมัน
2	หินลูกรังรองพื้น	.	ลบ.ม.	-	-	-	-	-	25.5
3	หินลูกรังไหลทาง	-	ลบ.ม.	-	-	99.00	-	-	
4	ทรายรองพื้น	19.00	ลบ.ม.	330.00	6,270.00	99.00	1,881.00	8,151.00	
5	คอนกรีต 1:2:4	57.00	ลบ.ม.	2,027.39	115,561.23	306.00	17,442.00	133,003.23	ใช้คอนกรีต
6	งานเหล็กเสริม				-		-	-	ค.2
	Dia. 15 mm. (SR 24)	0.028	ตัน	22,193.89	629.33	3,300.00	93.57	722.90	240 ksc
	Dia. 19 mm. (SR 24)	-	ตัน	-	-	-	-	-	ปูน 336 กก.
	WIRE MESH Dia. 4 mm. @ 0.20 #	380.00	ตร.ม	18.22	6,923.60	5.00	1,900.00	8,823.60	ทราย0.6ลบ.ม.
7	ค่าเช่าแบบหล่อ				-		-	-	หิน1.09 ลบ.ม.
	เหล็ก [150x50x20x2.3 มม.	95.00	เมตร	10.00	950.00	19.95	1,895.25	2,845.25	
8	โฟม	-	แผ่น	15.00	-	-	-	-	
9	สายยาง Dia. 1"	-	เมตร	15.00	-	-	-	-	
10	แอสฟัลท์	6.80	ลิตร	20.00	136.00	-	-	136.00	
								-	
11	รวมค่าวัสดุและแรงงาน							154,316.58	

รวมค่างานต้นทุน 154,316.58 บาท

Facter F 1.3074

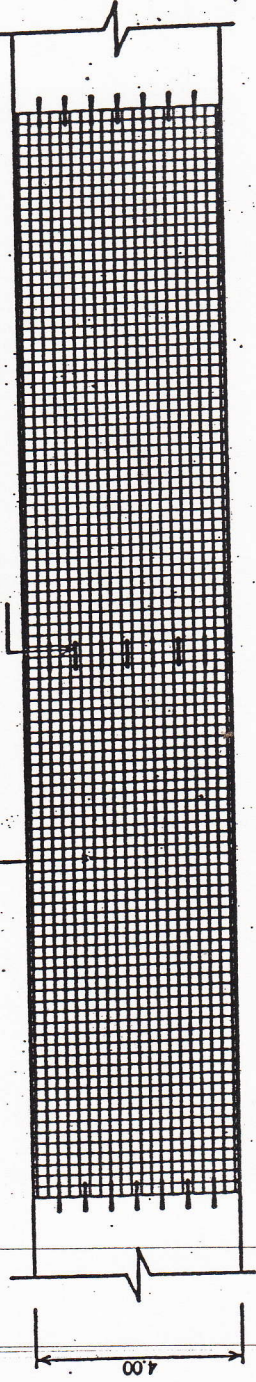
รวมทั้งสิ้น 201,753.50 บาท



แปลนถนน คสค.

Scale 1 : 100

เหล็กเสริมทแยง ϕ 6 มม. \odot 0.20 ม. หรือเหล็ก WIRE MESH ϕ 4 มม. \odot 0.20 ม. หรือเหล็ก DOWEL ป้ายข้างที่ขุมต่อเหล็ก ϕ 16 มม. \odot 0.60 ม.



แปลนแสดงการผูกเหล็ก

Scale 1 : 100

เหล็กเสริมทแยง ϕ 6 มม. \odot 0.20 ม. หรือเหล็ก WIRE MESH ϕ 4 มม. \odot 0.20 ม.

ทาบเขยิบของที่หนา 0.05 มม.

จุดรับคาน

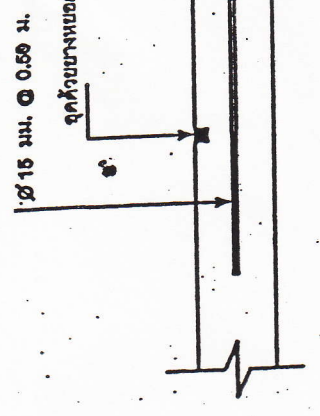
คานเสริมคานข้าง

รูปตัด ① - ①

Scale 1 : 50

หมายเหตุ

- รายการประกอบแบบก่อสร้างให้เป็นไปตามมาตรฐานงานก่อสร้างของท้องถิ่นตามแบบถนนคอนกรีตเสริมเหล็ก ท 1-01 ของกระทรวงคมนาคม
- การเตรียมฐานรองผิวถนน ให้เตรียมตามสภาพเดิมในกรณีที่มีอยู่ข้างเดิมอยู่แล้ว



CONTRACTION JOINT

Scale 1 : 10

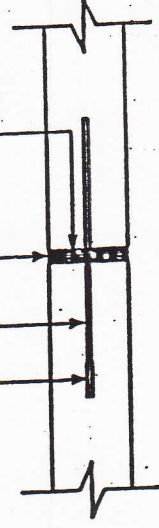
ทุกระยะไม่เกิน 1

ควมยาวของหน้ากับเหล็กค้ำ โดย ทหารบก

เหล็ก DOWEL ป้ายข้างที่ขุมต่อเหล็ก ϕ 15 มม. \odot 0.50 ม.

จุดค้ำยันของคาน

แผ่นโพน



EXPANSION JOINT

Scale 1 : 10

แบบถนนคอนกรีตเสริมเหล็ก ขนาดกว้าง 4.00 เมตร



ศักดิ์ดาหมอบกรมการปกครอง แผนกตรี ท 1-01

เขียน/ตรวจ

เห็นชอบ

อนุมัติ

ผอ.กค.

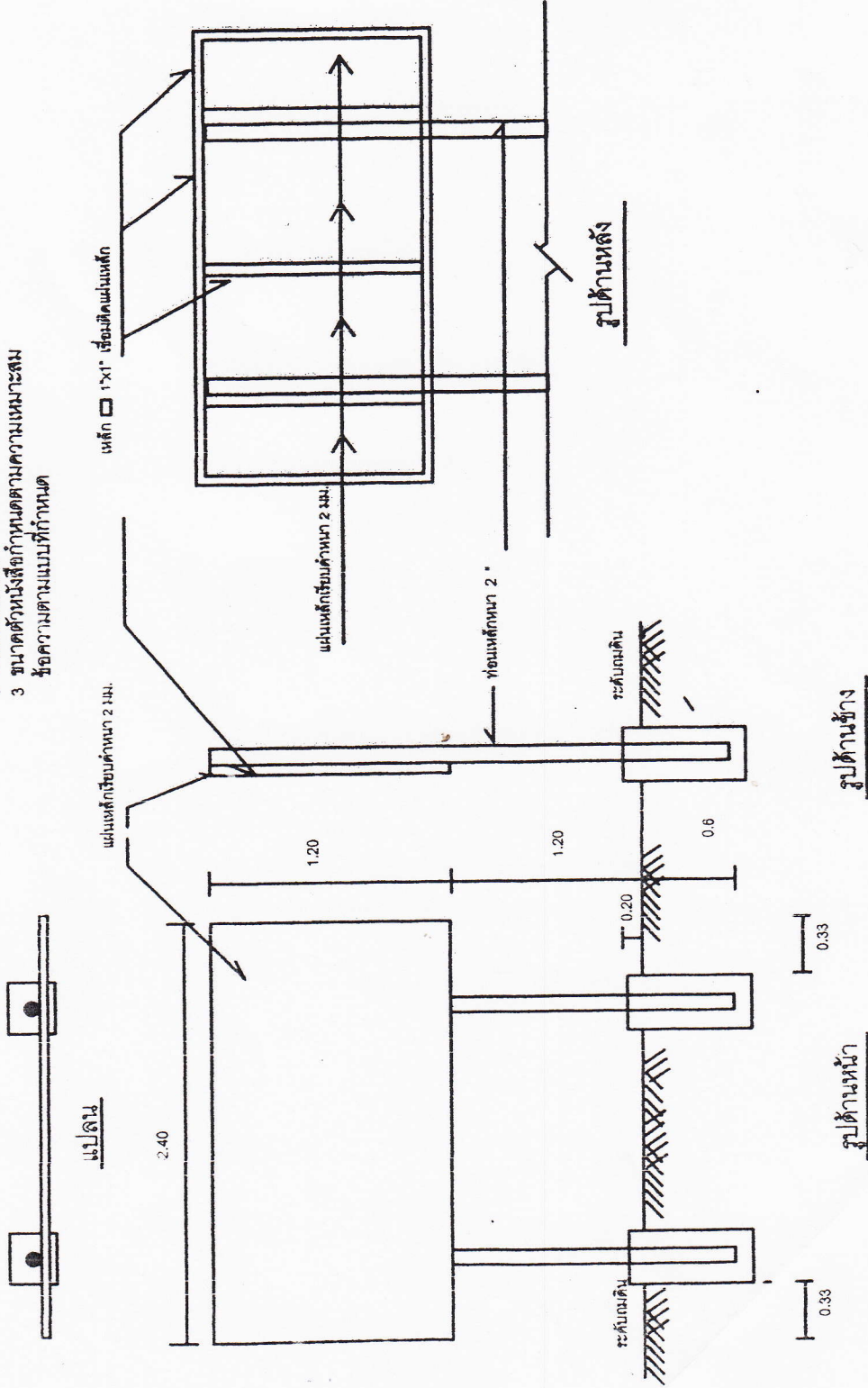
ปลัด

นายก



รายการประกอบแบบ

- 1 เสา, พื้นป้ายทาสีเขียวทึบสองด้านใช้สีน้ำมัน
 - 2 ตัวหนังสือสีขาว
 - 3 ขนาดตัวหนังสือที่กำหนดตามความเหมาะสม
- ข้อความตามแบบที่กำหนด



ป้ายโครงการ

เจ้าของโครงการ

องค์การบริหารส่วนตำบล
บัวค้อ

ชื่อแบบ

ป้ายโครงการ

งานสำรวจ

ผู้ออกแบบ/เขียนแบบ

ผู้ตรวจ

เสนอ

อนุมัติ

DRAWING NO

REVISION SUFFIG

SCALE

วัน / เดือน / ปี

นางสาวนันทิณี แก้วทอง

นายศรายุทธ รัตนธรรม

นายศรายุทธ รัตนธรรม

นายศรายุทธ รัตนธรรม

นายศรายุทธ รัตนธรรม

นายศรายุทธ รัตนธรรม

นายศรายุทธ รัตนธรรม

นายศรายุทธ รัตนธรรม

นายศรายุทธ รัตนธรรม

นายศรายุทธ รัตนธรรม

นายศรายุทธ รัตนธรรม

นายศรายุทธ รัตนธรรม

นายศรายุทธ รัตนธรรม

นายศรายุทธ รัตนธรรม

นายศรายุทธ รัตนธรรม

นายศรายุทธ รัตนธรรม

นายศรายุทธ รัตนธรรม

นายศรายุทธ รัตนธรรม

นายศรายุทธ รัตนธรรม

นายศรายุทธ รัตนธรรม

นายศรายุทธ รัตนธรรม

A - 04

นายศรายุทธ รัตนธรรม

นายศรายุทธ รัตนธรรม

นายศรายุทธ รัตนธรรม

นายศรายุทธ รัตนธรรม

นายศรายุทธ รัตนธรรม

นายศรายุทธ รัตนธรรม

นายศรายุทธ รัตนธรรม

นายศรายุทธ รัตนธรรม

นายศรายุทธ รัตนธรรม

นายศรายุทธ รัตนธรรม

นายศรายุทธ รัตนธรรม

นายศรายุทธ รัตนธรรม