

รายงานผลการบริหารและพัฒนาทรัพยากรบุคคล
ประจำปี งบประมาณ พ.ศ. ๒๕๖๘



งานการเจ้าหน้าที่ สำนักปลัด

องค์การบริหารส่วนตำบลบัวค้อ อำเภอเมืองมหาสารคาม จังหวัดมหาสารคาม

โทร ๐๔๓-๗๕๐๘๙๗

| โครงการ/กิจกรรม | งบประมาณที่ได้รับจัดสรร | ระยะเวลาในการดำเนินการ | | ผลการดำเนินงาน | สถิติอัตรากำลัง / ตำแหน่ง | | หมายเหตุ |
|----------------------------------------------------------------------------------------------------|-------------------------|------------------------------|------------------------------------|-----------------------------|---------------------------------------------------------------------------|----------------|----------|
| | | วัน เดือน ปี เริ่มโครงการ | วัน เดือน ปี สิ้นสุด โครงการ | | ตำแหน่ง | อัตรา กำลัง | |
| | | | | | -ครู -ผู้อำนวยการศูนย์พัฒนา เด็กเล็ก -นักวิชาการตรวจสอบ ภายใน | ๒ ๒ ๑ | |
| - การสรรหาตำแหน่งสายงาน ผู้ปฏิบัติที่ว่างตามแผน อัตรากำลัง ๓ ปี ประจำปี งบประมาณ พ.ศ.๒๕๖๘ | ไม่ใช้ งบประมาณ | ๒๔ ก.พ. ๖๘ | ๑๗ มี.ค. ๖๘ | -มีการรับโอนสายงานผู้บริหาร | -หัวหน้าฝ่ายการเงินและ บัญชี | ๑ | ๑ คน |

| | | | | | | | |
|--|--|--|--|--|--------------------------------------------------------|------------------|--|
| | | | | | -ผู้อำนวยการกองช่าง -นักวิชาการตรวจสอบภายใน -ครู | ๑ ๑ ๑ ๒ | |
|--|--|--|--|--|--------------------------------------------------------|------------------|--|

| โครงการ/กิจกรรม | งบประมาณที่ได้รับจัดสรร | ระยะเวลาในการดำเนินการ | | ผลการดำเนินงาน | สถิติอัตรากำลัง / ตำแหน่ง | | จำนวนผู้เข้ารับการประเมิน |
|-------------------------------------------------------------------------------------------------------------|-------------------------|---------------------------|-----------------------------|--------------------------------------------------------------------------------------------------------------|-------------------------------------------------------------------------------------------------------------------------------------------------------------------------------------------------------------------------------------------------------------------------------------------|-----------------------------------------------------|---------------------------|
| | | วัน เดือน ปี เริ่มโครงการ | วัน เดือน ปี สิ้นสุดโครงการ | | ตำแหน่ง | อัตรากำลัง | |
| - การประเมินผลการปฏิบัติงานของพนักงานจ้างตามภารกิจและพนักงานจ้างทั่วไป ประจำปีงบประมาณ พ.ศ. ๒๕๖๘ ครั้งที่ ๒ | ไม่ใช้งบประมาณ | ๑ เม.ย. ๖๘ | ๓๐ ก.ย. ๖๘ | -มีการประเมินผลการปฏิบัติงานของพนักงานจ้างตามภารกิจและพนักงานจ้างทั่วไป ประจำปีงบประมาณ พ.ศ. ๒๕๖๘ ครั้งที่ ๒ | -ผู้ช่วยนักวิชาการเกษตร -ผู้ช่วยนักวิเคราะห์นโยบาย -ผู้ช่วยเจ้าพนักงานธุรการ -ผู้ช่วยเจ้าพนักงานธุรการ -ผู้ช่วยเจ้าพนักงานจัดเก็บรายได้ -ผู้ช่วยนายช่างโยธา -ผู้ช่วยนายช่างไฟฟ้า -ภารโรง -พนักงานขับเครื่องกลขนาดเบา -พนักงานขับรถยนต์ -ผู้ดูแลเด็ก (ทักษะ) | ๑ ๑ ๑ ๑ ๑ ๑ ๑ ๑ ๑ ๑ ๓ | ๑๓ คน |

| โครงการ/กิจกรรม | งบประมาณที่ได้รับจัดสรร | ระยะเวลาในการดำเนินการ | | ผลการดำเนินงาน | สถิติอัตรากำลัง / ตำแหน่ง | | จำนวนผู้เข้ารับบริการ ฝึกอบรม/ พัฒนา ทรัพยากร บุคคล |
|---------------------------------------------------------|-------------------------|------------------------------|------------------------------------|-------------------------------------------------------------------|--------------------------------------------------------------------------------------------------------------------------------------------------------------------------------------------------------------------------------------------------------------------------------------------------------------------------------------------------------------------------------------------------|------------------------------------------------------------|-----------------------------------------------------------------|
| | | วัน เดือน ปี เริ่มโครงการ | วัน เดือน ปี สิ้นสุด โครงการ | | ตำแหน่ง | อัตรา กำลัง | |
| โครงการวันแห่งการทำความสะอาด สะอาด(Big Cleaning Day) | ไม่มี งบประมาณ | ม.ค.๖๘ | มี.ค.๖๘ | ได้ดำเนินการโครงการวันแห่งการ ทำความสะอาด(Big Cleaning Day) | -นายกองค์การบริหารส่วน ตำบลบัวค้อ -รองนายกองค์การบริหาร ส่วนตำบลบัวค้อ -เลขานุการองค์การบริหาร ส่วนตำบลบัวค้อ -ประธานสภาองค์การ บริหารส่วนตำบลบัวค้อ -รองประธานสภาองค์การ บริหารส่วนตำบลบัวค้อ -สมาชิกสภาองค์การบริหาร ส่วนตำบลบัวค้อ -ปลัดองค์การบริหารส่วน ตำบลบัวค้อ -พนักงานส่วนตำบล -พนักงานครู -พนักงานจ้างตามภารกิจ -พนักงานจ้างทั่วไป | ๑ ๒ ๑ ๑ ๑ ๑ ๙ ๑ ๑๓ ๒ ๑๑ ๒ | ๔๔ คน |

ปัญหาอุปสรรค และข้อเสนอแนะ

- ปัญหาอุปสรรค

๑. งบประมาณที่มีค่อนข้างจำกัด ทำให้การพัฒนาความรู้ของเจ้าหน้าที่ที่สามารถเข้ารับการฝึกอบรมได้เฉพาะหน้าที่ความรับผิดชอบเท่านั้น สำหรับระเบียบอื่นๆ ที่เกี่ยวข้องไม่สามารถเข้ารับการฝึกอบรมได้
๒. บุคลากรบางคนยังไม่พร้อมจะเข้ารับการฝึกอบรม เนื่องจากติดภาระกิจและมีความรับผิดชอบทำให้ไม่สามารถเข้ารับการฝึกอบรมได้

- ข้อเสนอแนะ

๑. ส่งเสริมสนับสนุนให้บุคลากรเข้ารับการฝึกอบรมในหลักสูตรอื่นๆ ที่เกี่ยวข้องกับการปฏิบัติงานด้วย เช่น พรบ.การจัดซื้อจัดจ้างภาครัฐ การตรวจรับงานของคณะกรรมการตรวจรับงานจ้าง การควบคุมภายในการบริหารจัดการความเสี่ยง
๒. บุคลากรที่เข้ารับการฝึกอบรมแล้ว ควรนำความรู้ที่ได้รับมาถ่ายทอดให้บุคลากรอื่นๆ ที่เกี่ยวข้อง
๓. ควรมีการแลกเปลี่ยน เรียนรู้ ระหว่างส่วนราชการ

ข้อมูลสถิติกรอบอัตรากำล้าง กรอบมีเงิน กรอบคนครอง จำแนกตามประเภทตำแหน่ง
(ข้อมูล ณ วันที่ ๓๐ กันยายน ๒๕๖๘)

| ประเภทตำแหน่ง | กรอบที่มี | กรอบคนครอง | อัตราว่าง |
|-------------------------------|-----------|------------|-----------|
| บริหาร | ๒ | ๑ | ๑ |
| อำนวยการ | ๔ | ๔ | - |
| วิชาการ | ๔ | ๓ | ๑ |
| ทั่วไป | ๗ | ๕ | ๒ |
| ผู้อำนวยการศูนย์พัฒนาเด็กเล็ก | ๒ | - | ๒ |
| ครู | ๓ | ๒ | ๑ |
| พนักงานจ้างตามภารกิจ | ๑๑ | ๑๑ | - |
| พนักงานจ้างทั่วไป | ๒ | ๒ | - |
| รวม | ๓๕ | ๒๘ | ๗ |

สรุป: ปีงบประมาณ ๒๕๖๘ มีกรอบอัตรากำล้าง พนักงานส่วนตำบล พนักงานครู พนักงานจ้าง รวมทั้งสิ้น ๓๕ อัตรามีจำนวนบุคลากรที่ครองตำแหน่ง ๒๘ อัตรามีจำนวนตำแหน่งที่ว่าง ๗ อัตรามี

11.บัญชีแสดงจัดคนลงสู่ตำแหน่งและการกำหนดเลขที่ตำแหน่งในส่วนราชการ

| ที่ | ชื่อ - สกุล | คุณวุฒิ | กรอบอัตราค่าจ้างเดิม | | | กรอบอัตราค่าจ้างใหม่ | | | เงินเดือน | | | หมายเหตุ |
|----------------------|-------------------------------|-------------------------------------------|----------------------|------------------------------------------|--------------|----------------------|------------------------------------------|--------------|------------------------|----------------------|------------------------------|----------|
| | | | เลขที่ตำแหน่ง | ตำแหน่ง | ระดับ | เลขที่ตำแหน่ง | ตำแหน่ง | ระดับ | เงิน | เงิน | เงิน | |
| | | | | | | | | | เดือน | ประจำตำแหน่ง | ค่าตอบแทน/ เงินเพิ่มอื่นๆ | |
| 1 | นายเกริกพงษ์ จันประทีภย์ | น.ม.(นิติศาสตร์) | 42-3-00-1101-001 | ปลัด อบต. (นักบริหารงานท้องถิ่น) | กลาง/ ต้น | 42-3-00-1101-001 | ปลัด อบต. (นักบริหารงานท้องถิ่น) | กลาง/ ต้น | 511,440 (42,210x12) | 84,000 (7,000x12) | 84,000 (7,000x12) | 679,440 |
| 2 | ว่าที่ ร.ต.สมศักดิ์ พรหมเดื่อ | รป.ด.(รัฐ ประศาสนศาสตรดุษฎี บัณฑิต) | 42-3-00-1101-002 | รองปลัด อบต. (นักบริหารงานท้องถิ่น) | ต้น | 42-3-00-1101-002 | รองปลัด อบต. (นักบริหารงานท้องถิ่น) | ต้น | 506,520 (42,210x12) | 42,000 (3,500x12) | - | 548,520 |
| สำนักปลัด อบต | | | | | | | | | | | | |
| 3 | นายภูสิทธิ์ รัตเสนสี | ร.ม.(รัฐศาสตร์) | 42-3-01-2101-001 | หัวหน้าสำนักปลัด (นักบริหารงานทั่วไป) | ต้น | 42-3-01-2101-001 | หัวหน้าสำนักปลัด (นักบริหารงานทั่วไป) | ต้น | 448,920 (37,410x12) | 42,000 (3,500x12) | - | 490,920 |
| 4 | นายเจษฎา แก้วกล้า | ค.บ.(คอมพิวเตอร์) | 42-3-01-3101-001 | นักจัดการงานทั่วไป | ชก. | 42-3-01-3101-001 | นักจัดการงานทั่วไป | ชก. | 362,640 (30,220x12) | - | - | 362,640 |
| 5 | ว่าง | | 42-3-01-3102-001 | นักทรัพยากรบุคคล | ปก/ชก. | 42-3-01-3102-001 | นักทรัพยากรบุคคล | ปก/ชก. | | | | ว่าง |
| 6 | นายธนรินทร์ สุริยะ | ศส.บ.(สื่อสารฯ) | 42-3-01-3103-001 | นักวิเคราะห์ ๑ | ชก. | 42-3-01-3103-001 | นักวิเคราะห์ ๑ | ชก. | 382,560 (31,880x12) | - | - | 382,560 |
| 7 | นายสสิพงษ์ ชัยขงวา | น.บ.(นิติศาสตร์) | 42-3-01-3105-001 | นิติกร | ชก. | 42-3-01-3105-001 | นิติกร | ชก. | 402,720 (33,560x12) | - | - | 402,720 |
| 8 | จ.ส.อ.เสกสรรค์ อุคทาทอง | รป.บ.(รัฐประศาสนฯ) | 42-3-01-3810-001 | นักป้องกัน ๑ | ชก. | 42-3-01-3810-001 | นักป้องกัน ๑ | ชก. | 323,760 (26,980x12) | | | 323,760 |

| ที่ | ชื่อ - สกุล | คุณวุฒิ | กรอบอัตราค่าจ้างเดิม | | | กรอบอัตราค่าจ้างใหม่ | | | เงินเดือน | | | หมายเหตุ |
|-----------------------------------------------|----------------------|--------------------|----------------------|----------------------------------------|-------|----------------------|----------------------------------------|-------|------------------------|--------------|------------------------------|----------|
| | | | เลขที่ตำแหน่ง | ตำแหน่ง | ระดับ | เลขที่ตำแหน่ง | ตำแหน่ง | ระดับ | เงิน | เงิน | เงิน | |
| | | | | | | | | | เดือน | ประจำตำแหน่ง | ค่าตอบแทน/ เงินเพิ่มอื่นๆ | |
| 9 | นางศุภกัญญา มงคล | บธ.บ.(การจัดการ) | 42-3-00-4101-001 | จพง.ธุรการ | ชง. | 42-3-01-2101-001 | จพง.ธุรการ | ชง. | 254,280 (21,190x12) | | | 254,280 |
| ลูกจ้างประจำ/สำนักปลัด อบต. | | | | | | | | | | | | |
| 10 | นางเขมิกา หาญโยธี | ศศ.บ.(การบัญชี) | - | นักจัดการงานทั่วไป | - | - | นักจัดการงานทั่วไป | - | 356,160 (29,680x12) | - | - | 356,160 |
| 11 | นายวิชาญ โยธาทักดี | รป.บ.(รัฐประศาสนฯ) | - | ภารโรง | - | - | ภารโรง | - | 252,120 (21,010x12) | - | - | 252,120 |
| พนักงานจ้างประเภทภารกิจ/สำนักปลัด อบต. | | | | | | | | | | | | |
| 12 | นายถิตชัย พานพิมพ์ | ม.6 | - | พนักงานขับรถยนต์ | - | - | พนักงานขับรถยนต์ | - | 175,440 (14,620x12) | - | - | 175,440 |
| 13 | นายชาติชาย หงษ์วางศ์ | ม.6 | - | พนักงานขับเครื่องจักรกลขนาดเบา (รถน้ำ) | - | - | พนักงานขับเครื่องจักรกลขนาดเบา (รถน้ำ) | - | 167,040 (13,920x12) | - | - | 167,040 |
| พนักงานจ้างประเภททั่วไป/สำนักปลัด อบต. | | | | | | | | | | | | |
| | รวม | - | - | สาม | - | - | สาม | - | - | - | - | รวม |

| ที่ | ชื่อ - สกุล | คุณวุฒิ | กรอบอัตราค่าจ้างเดิม | | | กรอบอัตราค่าจ้างใหม่ | | | เงินเดือน | | | หมายเหตุ |
|----------------------------------------|---------------------|------------------------------------|----------------------|----------------------------------|-------|----------------------|----------------------------------|-------|------------------------|----------------------|------------------------------|----------|
| | | | เลขที่ตำแหน่ง | ตำแหน่ง | ระดับ | เลขที่ตำแหน่ง | ตำแหน่ง | ระดับ | เงิน | เงิน | เงิน | |
| | | | | | | | | | เดือน | ประจำตำแหน่ง | ค่าตอบแทน/ เงินเพิ่มอื่นๆ | |
| กองคลัง | | | | | | | | | | | | |
| 14 | นางศศิณดา อุทัยมา | บธ.ม.(การบริหารธุรกิจ) | 42-3-04-2102-001 | ผอ.กองคลัง (นักบริหารงานคลัง) | ต้น | 42-3-04-2102-001 | ผอ.กองคลัง (นักบริหารงานคลัง) | ต้น | 498,600 (41,550x12) | 42,000 (3,500x12) | - | 540,600 |
| 15 | น.ส.สง่า ทองภู | ศศ.บ.(การจัดการ) | 42-3-04-3201-001 | นักวิชาการเงินและบัญชี | ชก. | 42-3-04-3201-001 | นักวิชาการเงินและบัญชี | ชก. | 442,320 (36,860x12) | - | - | 442,320 |
| 16 | น.ส.สุกัลยา เดชสิริ | บช.บ.(บัญชี) | 42-3-04-3202-001 | นักวิชาการคลัง | ชก. | 42-3-04-3202-001 | นักวิชาการคลัง | ชก. | 382,560 (31,880x12) | - | - | 382,560 |
| 17 | นางรัตนา สุวรรณธาดา | บธ.บ.(การจัดการ ทรัพยากรมนุษย์) | 42-3-04-3203-001 | นักวิชาการจัดเก็บรายได้ | ปก. | 42-3-04-3203-001 | นักวิชาการจัดเก็บรายได้ | ปก. | 229,920 (19,160x12) | - | - | 229,920 |
| 18 | นางกรวรรณ เจริญอาจ | บธ.บ.(การบัญชี) | 42-3-04-3204-001 | นักวิชาการพัสดุ | ชก. | 42-3-04-3204-001 | นักวิชาการพัสดุ | ชก. | 402,720 (33,560x12) | - | - | 402,720 |
| 19 | น.ส.อุทุมพร ทุมจิน | บธ.บ.(การบัญชี) | 42-3-04-4201-001 | จพง.การเงินและบัญชี | ชง. | 42-3-04-4201-001 | จพง.การเงินและบัญชี | ชง. | 275,040 (22,920x12) | - | - | 275,040 |
| 20 | นางสุกัญญา ชัยขวา | บธ.บ.(เศรษฐศาสตร์) | 42-3-04-4203-001 | เจ้าพนักงานพัสดุ | ชง. | 42-3-04-4203-001 | เจ้าพนักงานพัสดุ | ชง. | 291,240 (24,270x12) | - | - | 291,240 |
| พนักงานจ้างประเภทภารกิจ/กองคลัง | | | | | | | | | | | | |
| 21 | น.ส.ปริญญา นนถาชา | ก.บ.(ปฐมวัย) | - | ผช.จพง.จัดเก็บรายได้ | - | - | ผช.จพง.จัดเก็บรายได้ | - | 188,760 (15,730x12) | | | 188,760 |

| | | | กรอบอัตราค่าจ้างเดิม | กรอบอัตราค่าจ้างใหม่ | เงินเดือน | |
|--|--|--|----------------------|----------------------|-----------|--|
|--|--|--|----------------------|----------------------|-----------|--|

| ที่ | ชื่อ - สกุล | คุณวุฒิ | เลขที่ตำแหน่ง | ตำแหน่ง | ระดับ | เลขที่ตำแหน่ง | ตำแหน่ง | ระดับ | เงิน | เงิน | เงิน | หมายเหตุ |
|----------------------------------------|--------------------------|-----------------------|------------------|-----------------------------------------------|-------|-------------------|-----------------------------------------------|-------|------------------------|----------------------|------------------------------|------------|
| | | | | | | | | | เดือน | ประจำตำแหน่ง | ค่าตอบแทน/ เงินเพิ่มอื่นๆ | |
| กองช่าง | | | | | | | | | | | | |
| 22 | นายศิธา ต่างมงคล | วท.บ.(ก่อสร้าง) | 42-3-05-2103-001 | ผอ.กองช่าง (นักบริหารงานช่าง) | ต้น | 42-3-05-2103-001 | ผอ.กองช่าง (นักบริหารงานช่าง) | ต้น | 490,800 (40,900x12) | 42,000 (3,500x12) | - | 532,800 |
| 23 | ว่าง | - | - | - | - | 42-3-05--3701-001 | วิศวกรโยธา | ปก/ชก | | | | เพิ่ม ปี68 |
| 24 | ว่าง | - | - | - | - | 42-3-05--4703-001 | นายช่างสำรวจ | ปง/ชง | | | | เพิ่ม ปี68 |
| 25 | นายศราวุธ จิตบรรจง | วท.บ.(ก่อสร้าง) | 42-3-05-4701-001 | นายช่างโยธา | ชง. | 42-3-05-4701-001 | นายช่างโยธา | ชง. | 363,480 (30,290x12) | - | - | 363,480 |
| พนักงานจ้างประเภทภารกิจ/กองช่าง | | | | | | | | | | | | |
| 26 | น.ส.บัวเรียน เสถียรพันธ์ | บธ.บ.(การจัดการ) | - | ผช.จพง.ธุรการ | - | - | ผช.จพง.ธุรการ | - | 154,920 (12,910x12) | - | - | 154,920 |
| 27 | น.ส.น้ำผึ้ง แก้วก่อง | ปวส.สำรวจ | - | ผช.นายช่างโยธา | - | - | ผช.นายช่างโยธา | - | 143,280 (11,940x12) | - | - | 143,280 |
| 28 | นายวิฑูรย์ อะนั้นต์ | ปวส.ไฟฟ้า | - | ผช.นายช่างไฟฟ้า | - | - | ผช.นายช่างไฟฟ้า | - | 166,560 (13,880x12) | - | - | 166,560 |
| กองสาธารณสุขและสิ่งแวดล้อม | | | | | | | | | | | | |
| 29 | น.ส.ประนอม ทะวะ | ส.ม.(สาธารณสุขศาสตร์) | 42-3-06-2104-001 | ผอ.กองสาธารณสุขฯ ๑ (นักบริหารงานสาธารณสุข) | ต้น | 42-3-06-2104-001 | ผอ.กองสาธารณสุขฯ ๑ (นักบริหารงานสาธารณสุข) | ต้น | 522,960 (43,580x12) | 42,000 (3,500x12) | - | 564,960 |
| 30 | น.ส.จินตหรา เดชบุรัมย์ | ส.บ(สาธารณสุขศาสตร์) | 42-3-06-3601-001 | นักวิชาการสาธารณสุข | ปก. | 42-3-06-3601-001 | นักวิชาการสาธารณสุข | ปก. | 190,080 (15,840x12) | - | - | 190,080 |

| ที่ | ชื่อ - สกุล | คุณวุฒิ | กรอบอัตราค่าจ้างเดิม | | | กรอบอัตราค่าจ้างใหม่ | | | เงินเดือน | | | หมายเหตุ |
|----------------------------------------------|------------------------|------------------------------|----------------------|--------------------------------------------|-------|----------------------|--------------------------------------------|-------|------------------------|----------------------|------------------------------|----------------------|
| | | | เลขที่ตำแหน่ง | ตำแหน่ง | ระดับ | เลขที่ตำแหน่ง | ตำแหน่ง | ระดับ | เงิน | เงิน | เงิน | |
| | | | | | | | | | เดือน | ประจำตำแหน่ง | ค่าตอบแทน/ เงินเพิ่มอื่นๆ | |
| กองการศึกษา ศาสนา และวัฒนธรรม | | | | | | | | | | | | |
| 31 | นายวิรัช ทิพรักษ์ | ค.บ.(เคมี) | 42-3-08-2107-001 | ผอ.กองการศึกษา ฯ (นักบริหารงานการศึกษา) | ต้น | 42-3-08-2107-001 | ผอ.กองการศึกษา ฯ (นักบริหารงานการศึกษา) | ต้น | 448,920 (37,410x12) | 42,000 (3,500x12) | - | 490,920 |
| 32 | ว่าง | - | - | - | - | 42-3-08--3803-001 | นักวิชาการศึกษา | ปก/ชก | | | | เพิ่ม ปี68 |
| 33 | รองจัดสรรจากกรมฯ | - | - | ผู้อำนวยการศูนย์ฯ | - | - | ผู้อำนวยการศูนย์ฯ | - | - | - | - | รองจัดสรรจากกรมฯ |
| 34 | นางสาวรัฐจวน ไชยสง | ค.บ.(ปฐมวัย) | 42-3-08-6600-490 | ครู | คศ.2 | | ครู | คศ.2 | - | - | - | เงินอุดหนุน |
| 35 | นางกฤษณา แก้วภู | ค.บ.(ปฐมวัย) | 42-3-08-6600-491 | ครู | คศ.2 | | ครู | คศ.2 | - | - | - | เงินอุดหนุน |
| 36 | นางสุพิน ชัยพรายณ์ | ค.บ.(ปฐมวัย) | 42-3-08-6600-492 | ครู | คศ.2 | | ครู | คศ.2 | - | - | - | เงินอุดหนุน |
| พนักงานจ้างประเภทภารกิจ/กองการศึกษา ฯ | | | | | | | | | | | | |
| 37 | น.ส.เกรียงทอง สุโพธิ์ | ค.บ.(ปฐมวัย) | - | ผู้ดูแลเด็ก | - | - | ผู้ดูแลเด็ก | - | 71,280 (5,940x12) | - | - | เงินอุดหนุน 9,400 |
| | ชูป | - | - | ผู้ดูแลเด็ก | - | - | ผู้ดูแลเด็ก | - | - | - | - | ชูป |
| 38 | น.ส.ดวงใจ อุทัยเลี้ยง | ศศ.บ.(รัฐประศาสน- ศาสตร์) | - | ผู้ดูแลเด็ก | - | - | ผู้ดูแลเด็ก | | 161,880 (13,490x12) | - | - | 161,880 |
| 39 | นางรชุดา กำเนิดขอนแก่น | ปวส.บริหารธุรกิจ | - | ผช.จพง.ธุรการ | - | - | ผช.จพง.ธุรการ | - | 150,720 (12,560x12) | - | - | 150,720 |

| ที่ | ชื่อ - สกุล | คุณวุฒิ | กรอบอัตราค่าจ้างเดิม | | | กรอบอัตราค่าจ้างใหม่ | | | เงิน | เงิน | เงิน | หมายเหตุ | | | |
|-------------------------------------------|--------------------------|-------------------------|----------------------|------------------------------------------------------|---------|----------------------|------------------------------------------------------|---------|------------------------|----------------------|------|----------|-------|--------------|--------------------------|
| | | | เลขที่ตำแหน่ง | ตำแหน่ง | ระดับ | เลขที่ตำแหน่ง | ตำแหน่ง | ระดับ | | | | | เงิน | เงิน | เงิน |
| | | | | | | | | | | | | | เดือน | ประจำตำแหน่ง | ค่าตอบแทน/เงินเพิ่มอื่นๆ |
| กองสวัสดิการสังคม | | | | | | | | | | | | | | | |
| 40 | นางสุภาภรณ์ แสนศรีจันทร์ | วท.บ.(วิทย์สุขภาพ ฯ) | 42-3-11-2105-001 | ผอ.กองสวัสดิการสังคม (นักบริหารงานสวัสดิการสังคม) | ต้น | 42-3-11-2105-001 | ผอ.กองสวัสดิการสังคม (นักบริหารงานสวัสดิการสังคม) | ต้น | 448,920 (37,410x12) | 42,000 (3,500x12) | - | 490,920 | | | |
| 41 | ลิบเอกสม โภชน พาวโลกทม | รป.ม.(รัฐประศาสนศาสตร์) | 42-3-11-3801-001 | นักพัฒนาชุมชน | ชก. | 42-3-11-3801-001 | นักพัฒนาชุมชน | ชก. | 342,720 (28,560x12) | - | - | 342,720 | | | |
| พนักงานจ้างประเภทภารกิจ/กองสวัสดิการสังคม | | | | | | | | | | | | | | | |
| 42 | นางธัญธรา กุลบุตร | วท.บ.(คอมพิวเตอร์) | - | ผช.จพง.พัฒนาชุมชน | - | - | ผช.จพง.พัฒนาชุมชน | - | 174,720 (14,560x12) | - | - | 174,720 | | | |
| หน่วยตรวจสอบภายใน | | | | | | | | | | | | | | | |
| 43 | ว่าง | - | 42-3-12-3205-001 | นักวิชาการตรวจสอบภายใน | ปก./ชก. | 42-3-12-3205-001 | นักวิชาการตรวจสอบภายใน | ปก./ชก. | | - | - | ว่างเดิม | | | |

(ลงชื่อ)

(นายภูสิทธิ์ รัตเสนลี)

หัวหน้าสำนักปลัดองค์การบริหารส่วนตำบล

(ลงชื่อ) ว่าที่ ร.ต.

(สมศักดิ์ พรหมเคื้อ)

รองปลัดองค์การบริหารส่วนตำบล รักษาราชการแทน

ปลัดองค์การบริหารส่วนตำบลบัวค้อ

(ลงชื่อ)

(นายบรรจง แสงสิทธิ์)

นายกองค์การบริหารส่วนตำบลบัวค้อ

9.ภาระค่าใช้จ่ายเกี่ยวกับเงินเดือนและประโยชน์ตอบแทนอื่น

| ที่ | ชื่อ - สกุล | ชื่อสายงาน ตำแหน่ง | เลขที่ ตำแหน่ง | ระดับ ตำแหน่ง | จำนวน ทั้งหมด | จำนวนที่มีอยู่ปัจจุบัน | | | อัตราค่าตอบแทนที่จะคงใช้ ในช่วงระยะเวลา 3 ปีข้างหน้า | | | อัตรากำลังคน เพิ่ม/ลด | | | ภาระค่าใช้จ่าย ที่เพิ่มขึ้น (3) | | | ค่าใช้จ่ายรวม (4) | | | หมายเหตุ | |
|-----------------------------|--------------------------------|------------------------------------------------|-------------------|------------------|------------------|------------------------|------------------|--------------------------|---------------------------------------------------------|------|------|--------------------------|------|------|------------------------------------|--------|--------|-------------------|---------|---------|----------|-----|
| | | | | | | จำนวน (คน) | เงินเดือน (1) | เงินประจำ ตำแหน่ง (2) | 2567 | 2568 | 2569 | 2567 | 2568 | 2569 | 2567 | 2568 | 2569 | 2567 | 2568 | 2569 | | |
| 1 | ว่าง | นักบริหารงานท้องถิ่น ปลัด อบต. | 42-3-00-1101-001 | กลาง/ต้น | 1 | - | 506,940 | 168,000 | 1 | 1 | 1 | - | - | - | 18,000 | 18,000 | 18,000 | 692,940 | 710,940 | 728,940 | ว่าง | |
| 2 | ว่าที่ ร.ต. สมศักดิ์ พรหมเดื่อ | นักบริหารงานท้องถิ่น รองปลัด อบต. | 42-3-00-1101-002 | ต้น | 1 | 1 | 483,120 | 42,000 | 1 | 1 | 1 | - | - | - | 15,480 | 16,080 | 16,680 | 540,600 | 556,680 | 573,360 | (40,260) | |
| สำนักงานปลัด | | | | | | | | | | | | | | | | | | | | | | |
| 3 | นายภูสิทธิ์ รัตเสนสี | นักบริหารงานทั่วไป หัวหน้าสำนักงานปลัด อบต. | 42-3-01-2101-001 | ต้น | 1 | 1 | 429,240 | 42,000 | 1 | 1 | 1 | - | - | - | 13,080 | 13,200 | 13,440 | 484,320 | 497,520 | 510,960 | (35,770) | |
| 4 | นายเจษฎา แก้วกัลยา | นักจัดการงานทั่วไป | 42-3-01-3101-001 | ชำนาญการ | 1 | 1 | 342,720 | - | 1 | 1 | 1 | - | - | - | 13,440 | 13,320 | 13,080 | 356,160 | 369,480 | 382,560 | (28,560) | |
| 5 | น.ส.อินทร์ชญา ศรีจันทร์ | นักทรัพยากรบุคคล | 42-3-01-3102-001 | ชำนาญการ | 1 | 1 | 317,520 | - | 1 | 1 | 1 | - | - | - | 12,240 | 12,960 | 13,440 | 329,760 | 342,720 | 356,160 | (26,460) | |
| 6 | นายวินทร์ สุริยะ | นักวิเคราะห์นโยบายและแผน | 42-3-01-3103-001 | ชำนาญการ | 1 | 1 | 362,640 | - | 1 | 1 | 1 | - | - | - | 13,440 | 13,320 | 13,320 | 376,080 | 389,400 | 402,720 | (30,220) | |
| 7 | นายสิทธิพงษ์ ชัยชวา | นิติกร | 42-3-01-3105-001 | ชำนาญการ | 1 | 1 | 382,560 | - | 1 | 1 | 1 | - | - | - | 13,440 | 13,320 | 13,320 | 396,000 | 409,320 | 422,640 | (31,880) | |
| 8 | จ.ส.อ.ศกสรรศักดิ์ อุดทาทอง | นักป้องกันและบรรเทาสาธารณภัย | 42-3-01-3810-001 | ชำนาญการ | 1 | 1 | 305,640 | - | 1 | 1 | 1 | - | - | - | 11,880 | 12,240 | 12,960 | 317,520 | 329,760 | 342,720 | (24,970) | |
| 9 | นางศุภกัญญา มงคล | เจ้าพนักงานธุรการ | 42-3-01-4101-001 | ชำนาญงาน | 1 | 1 | 239,640 | - | 1 | 1 | 1 | - | - | - | 9,720 | 10,080 | 10,440 | 249,360 | 259,440 | 269,880 | (19,970) | |
| ลูกจ้างประจำ | | | | | | | | | | | | | | | | | | | | | | |
| 10 | นางเขมิกา หาญโยธี | นักจัดการงานทั่วไป | - | - | 1 | 1 | 336,360 | - | 1 | 1 | 1 | - | - | - | 12,960 | 13,320 | 13,440 | 349,320 | 362,640 | 376,080 | (28,030) | |
| 11 | นายวิชาญ โยชากักดี | การโรง | - | - | 1 | 1 | 252,120 | - | 1 | 1 | 1 | - | - | - | 10,080 | 10,560 | 10,920 | 262,200 | 272,760 | 283,680 | (21,010) | |
| พนักงานจ้างตามภารกิจ | | | | | | | | | | | | | | | | | | | | | | |
| 12 | นายฉัตรชัย พานพิมพ์ | พนักงานขับรถยนต์ | - | - | 1 | 1 | 170,640 | - | 1 | 1 | 1 | - | - | - | 6,840 | 7,200 | 7,440 | 177,480 | 184,680 | 192,120 | (14,220) | |
| 13 | นายชาติชาย หงษ์วงษ์ | พนักงานขับรถเครื่องจักรกลขนาดเบา(รถน้ำ) | - | - | 1 | 1 | 162,480 | - | 1 | 1 | 1 | - | - | - | 6,600 | 6,840 | 7,080 | 169,080 | 175,920 | 183,000 | (13,540) | |
| พนักงานทั่วไป | | | | | | | | | | | | | | | | | | | | | | |
| 14 | ว่าง | ยาม | - | - | 1 | - | - | - | - | - | - | -1 | - | - | - | - | - | - | - | - | - | ยุบ |
| กองคลัง | | | | | | | | | | | | | | | | | | | | | | |
| 15 | นางฉวีวรรณ พลศรี | นักบริหารงานคลัง ผู้อำนวยการกองคลัง | 42-3-04-2102-001 | ต้น | 1 | 1 | 468,960 | 42,000 | 1 | 1 | 1 | - | - | - | 14,160 | 15,480 | 16,080 | 525,120 | 540,600 | 556,680 | (39,080) | |
| 16 | น.ส.สง่า ทองภู | นักวิชาการเงินและบัญชี | 42-3-04-3201-001 | ชำนาญการ | 1 | 1 | 422,640 | - | 1 | 1 | 1 | - | - | - | 13,080 | 13,200 | 13,320 | 435,720 | 448,920 | 462,240 | (35,220) | |
| 17 | น.ส.สุกัลยา เดชศิริ | นักวิชาการคลัง | 42-3-04-3202-001 | ชำนาญการ | 1 | 1 | 362,640 | - | 1 | 1 | 1 | - | - | - | 13,440 | 13,320 | 13,320 | 376,080 | 389,400 | 402,720 | (30,220) | |
| 18 | นางรัตนา สุวรรณธาดา | นักวิชาการจัดเก็บรายได้ | 42-3-04-3203-001 | ปฏิบัติการ | 1 | 1 | 218,400 | - | 1 | 1 | 1 | - | - | - | 7,680 | 7,680 | 7,680 | 226,080 | 233,760 | 241,440 | (18,200) | |

| ที่ | ชื่อ - สกุล | ชื่อสายงาน ตำแหน่ง | เลขที่ ตำแหน่ง | ระดับ ตำแหน่ง | จำนวน ทั้งหมด | จำนวนที่มีอยู่ปัจจุบัน | | | อัตราค่าจ้างที่จะคงใช้ ในช่วงระยะเวลา 3 ปีข้างหน้า | | | อัตราค่าจ้างคน เพิ่ม/ลด | | | ภาระค่าใช้จ่าย ที่เพิ่มขึ้น (3) | | | ค่าใช้จ่ายรวม (4) | | | หมายเหตุ | |
|-------------------------------------|-------------------------------|---------------------------------------------------|-------------------|------------------|------------------|------------------------|------------------|--------------------------|-------------------------------------------------------|------|------|----------------------------|------|------|------------------------------------|--------|--------|-------------------|---------|---------|----------|-----------------|
| | | | | | | จำนวน (คน) | เงินเดือน (1) | เงินประจำ ตำแหน่ง (2) | 2567 | 2568 | 2569 | 2567 | 2568 | 2569 | 2567 | 2568 | 2569 | 2567 | 2568 | 2569 | | |
| | | | | | | | | | | | | | | | | | | | | | | |
| 19 | นางกรวรรณ เจริญอาจ | นักวิชาการพัสดุ | 42-3-04-3204-001 | ชำนาญการ | 1 | 1 | 382,560 | - | 1 | 1 | 1 | - | - | - | 13,440 | 13,320 | 13,320 | 396,000 | 409,320 | 422,640 | (31,880) | |
| 20 | น.ส.อุทุมพร ทุมจิน | จพง.การเงินและบัญชี | 42-3-04-4201-001 | ชำนาญงาน | 1 | 1 | 259,440 | - | 1 | 1 | 1 | - | - | - | 10,440 | 10,560 | 10,800 | 269,880 | 280,440 | 291,240 | (21,620) | |
| 21 | นางสุกัญญา ชัยชวา | เจ้าพนักงานพัสดุ | 42-3-04-4203-001 | ชำนาญงาน | 1 | 1 | 275,040 | - | 1 | 1 | 1 | - | - | - | 10,800 | 10,920 | 11,160 | 285,840 | 296,760 | 307,920 | (22,920) | |
| พนักงานจ้างตามภารกิจ | | | | | | | | | | | | | | | | | | | | | | |
| 22 | น.ส.ปริญญา นนฤชา | ผช.จพง.จัดเก็บรายได้ | - | - | 1 | 1 | 183,240 | - | 1 | 1 | 1 | - | - | - | 7,320 | 7,680 | 7,920 | 190,560 | 198,240 | 206,160 | (15,270) | |
| กองช่าง | | | | | | | | | | | | | | | | | | | | | | |
| 23 | นายศรัทธา ต่างมงคล | นักบริหารงานช่าง ผู้อำนวยการกองช่าง | 42-3-05-2103-001 | ต้น | 1 | 1 | 468,960 | 42,000 | 1 | 1 | 1 | - | - | - | 14,160 | 15,480 | 16,080 | 525,120 | 540,600 | 556,680 | (39,080) | |
| 24 | นายศรายุทธ จิตบรรจง | นายช่างโยธา | 42-3-05-4701-001 | ชำนาญงาน | 1 | 1 | 346,560 | - | 1 | 1 | 1 | - | - | - | 11,160 | 11,520 | 11,880 | 357,720 | 369,240 | 381,120 | (28,880) | |
| พนักงานจ้างตามภารกิจ | | | | | | | | | | | | | | | | | | | | | | |
| 25 | น.ส.บัวเรียม เสถียรจันทร์ | ผช.เจ้าพนักงานธุรการ | - | - | 1 | 1 | 150,480 | - | 1 | 1 | 1 | - | - | - | 6,000 | 6,360 | 6,600 | 156,480 | 162,840 | 169,440 | (12,540) | |
| 26 | น.ส.น้ำผึ้ง สุริยะเย็น | ผช.นายช่างโยธา | - | - | 1 | 1 | 139,320 | - | 1 | 1 | 1 | - | - | - | 5,640 | 5,880 | 6,000 | 144,960 | 150,840 | 156,840 | (11,610) | |
| 27 | นายวิฑูรย์ อะนันต์ | ผช.นายช่างไฟฟ้า | - | - | 1 | 1 | 162,120 | - | 1 | 1 | 1 | - | - | - | 6,480 | 6,840 | 7,080 | 168,600 | 175,440 | 182,520 | (13,510) | |
| กองสาธารณสุขและสิ่งแวดล้อม | | | | | | | | | | | | | | | | | | | | | | |
| 28 | น.ส.ประนอม ทะวะ | นักบริหารงานสาธารณสุข ผู้อำนวยการกองสาธารณสุขฯ | 42-3-06-2104-001 | ต้น | 1 | 1 | 490,800 | 42,000 | 1 | 1 | 1 | - | - | - | 15,720 | 16,440 | 16,920 | 548,520 | 564,960 | 581,880 | (40,900) | |
| 29 | น.ส.จินตหรา เศษบุรีรัมย์ | นักวิชาการสาธารณสุข | 42-3-06-3601-001 | ปฏิบัติการ | 1 | 1 | 180,720 | - | 1 | 1 | 1 | - | - | - | 9,360 | 9,120 | 8,280 | 190,080 | 199,200 | 207,480 | (15,060) | |
| กองการศึกษา ศาสนาและวัฒนธรรม | | | | | | | | | | | | | | | | | | | | | | |
| 30 | นายวิชัย ทิพรักย์ | นักบริหารการศึกษา | 42-3-08-2107-001 | ต้น | 1 | 1 | 429,240 | 42,000 | 1 | 1 | 1 | - | - | - | 13,080 | 13,200 | 13,440 | 484,320 | 497,520 | 510,960 | (35,770) | |
| 31 | ผู้อำนวยการศูนย์พัฒนาเด็กเล็ก | - | - | - | 2 | - | - | - | 2 | 2 | 2 | +2 | - | - | - | - | - | - | - | - | - | รอจัดสรรจากกรมฯ |
| 32 | น.ส.รัญจวน ไชยสง | ครู | 42-3-08-6600-490 | คศ.2 | 1 | 1 | - | - | 1 | 1 | 1 | - | - | - | - | - | - | - | - | - | - | เงินอุดหนุน |
| 33 | นางกฤษณา แก้วภู | ครู | 42-3-08-6600-491 | คศ.2 | 1 | 1 | - | - | 1 | 1 | 1 | - | - | - | - | - | - | - | - | - | - | เงินอุดหนุน |
| 34 | นางสุพิน ยัษฐราษฎร์ | ครู | 42-3-08-6600-492 | คศ.2 | 1 | 1 | - | - | 1 | 1 | 1 | - | - | - | - | - | - | - | - | - | - | เงินอุดหนุน |
| พนักงานจ้างตามภารกิจ | | | | | | | | | | | | | | | | | | | | | | |
| 35 | น.ส.เกรียงทอง สุโพธิ์ | ผู้ดูแลเด็ก | - | - | 1 | 1 | 66,240 | - | 1 | 1 | 1 | - | - | - | 2,640 | 2,760 | 2,880 | 68,880 | 71,640 | 74,520 | 14,920 | 14,920 |
| 36 | ว่าง | ผู้ดูแลเด็ก | - | - | 1 | - | - | - | - | - | - | -1 | - | - | - | - | - | - | - | - | - | ยุบ |
| 37 | น.ส.ดวงใจ อุทัยเลี้ยง | ผู้ดูแลเด็ก | - | - | 1 | 1 | 157,080 | - | 1 | 1 | 1 | - | - | - | 6,360 | 6,600 | 6,840 | 163,440 | 170,040 | 176,880 | (13,090) | |
| 38 | นางรชดา กำเนิดขอนแก่น | ผช.เจ้าพนักงานธุรการ | - | - | 1 | 1 | 146,400 | - | 1 | 1 | 1 | - | - | - | 5,880 | 6,120 | 6,360 | 152,280 | 158,400 | 164,760 | (12,200) | |

| | | ชื่อสายงาน | | | จำนวนที่มีอยู่ปัจจุบัน | อัตราค่าจ้างที่จะคงใช้ ในช่วงระยะเวลา 3 ปีข้างหน้า | อัตราค่าจ้างคน เพิ่ม/ลด | ภาระค่าใช้จ่าย | ค่าใช้จ่ายรวม (4) | หมายเหตุ |
|--|--|------------|--|--|------------------------|-------------------------------------------------------|----------------------------|----------------|-------------------|----------|
|--|--|------------|--|--|------------------------|-------------------------------------------------------|----------------------------|----------------|-------------------|----------|

| ที่ | ชื่อ - สกุล | ตำแหน่ง | เลขที่ ตำแหน่ง | ระดับ ตำแหน่ง | จำนวน ทั้งหมด | | | | ในช่วงระยะ 3 ปีข้างหน้า | | | เพิ่ม/ลด | | | ที่เพิ่มขึ้น (3) | | | | | | |
|-----|--------------------------------------------|------------------------------------------------------------|-------------------|------------------|------------------|---------------|------------------|--------------------------|-------------------------|------|------|----------|------|------|------------------|---------|---------|--------------|--------------|--------------|----------|
| | | | | | | จำนวน (คน) | เงินเดือน (1) | เงินประจำ ตำแหน่ง (2) | 2567 | 2568 | 2569 | 2567 | 2568 | 2569 | 2567 | 2568 | 2569 | 2567 | 2568 | 2569 | |
| | กองสวัสดิการสังคม | | | | | | | | | | | | | | | | | | | | |
| 39 | นางสุภาภรณ์ แสนศรีจันทร์ | นักบริหารงานสวัสดิการสังคม ผู้อำนวยการกองสวัสดิการสังคม | 42-3-11-2105-001 | ต้น | 1 | 1 | 422,640 | 42,000 | 1 | 1 | 1 | - | - | - | 13,080 | 13,200 | 13,320 | 477,720 | 490,920 | 504,240 | (35,220) |
| 40 | สิเบเอกสม โภชน์ พาโลกทม | นักพัฒนาชุมชน | 42-3-11-3801-001 | ชำนาญการ | 1 | 1 | 323,760 | - | 1 | 1 | 1 | - | - | - | 12,600 | 12,960 | 13,320 | 336,360 | 349,320 | 362,640 | (26,980) |
| | พนักงานจ้างตามภารกิจ | | | | | | | | | | | | | | | | | | | | |
| 41 | นางรัชฎา กุลบุตร | ผช.จพง.พัฒนาชุมชน | - | - | 1 | 1 | 169,560 | - | 1 | 1 | 1 | - | - | - | 6,840 | 7,080 | 7,440 | 176,400 | 183,480 | 190,920 | (14,130) |
| | หน่วยตรวจสอบภายใน | | | | | | | | | | | | | | | | | | | | |
| 42 | ว่าง | นักวิชาการตรวจสอบภายใน | 42-3-12-3205-001 | ปก./ชก. | 1 | - | 355,320 | - | 1 | 1 | 1 | - | - | - | 12,000 | 12,000 | 12,000 | 367,320 | 379,320 | 391,320 | ว่าง |
| | รวม (5) | | | | 43 | 37 | 10,873,740 | 462,000 | 41 | 41 | 41 | - | - | - | 388,560 | 398,160 | 405,600 | 11,724,300 | 12,122,460 | 12,528,060 | |
| | ประมาณการประโยชน์ตอบแทนอื่นไม่เกิน 15% (6) | | | | | | | | | | | | | | | | | 1,758,645 | 1,818,369 | 1,879,209 | |
| | รวมเป็นค่าใช้จ่ายบุคคลทั้งสิ้น (7) | | | | | | | | | | | | | | | | | 13,482,945 | 13,940,829 | 14,407,269 | |
| | คิดร้อยละ 40 ของงบประมาณรายจ่ายฯ (8) | | | | | | | | | | | | | | | | | 31.44 | 30.96 | 30.47 | |

งบประมาณรายจ่ายประจำปี พ.ศ. 2567 = 42,880,000 บาท
 งบประมาณรายจ่ายประจำปี พ.ศ. 2568 = 45,024,000 บาท
 งบประมาณรายจ่ายประจำปี พ.ศ. 2569 = 47,275,200 บาท

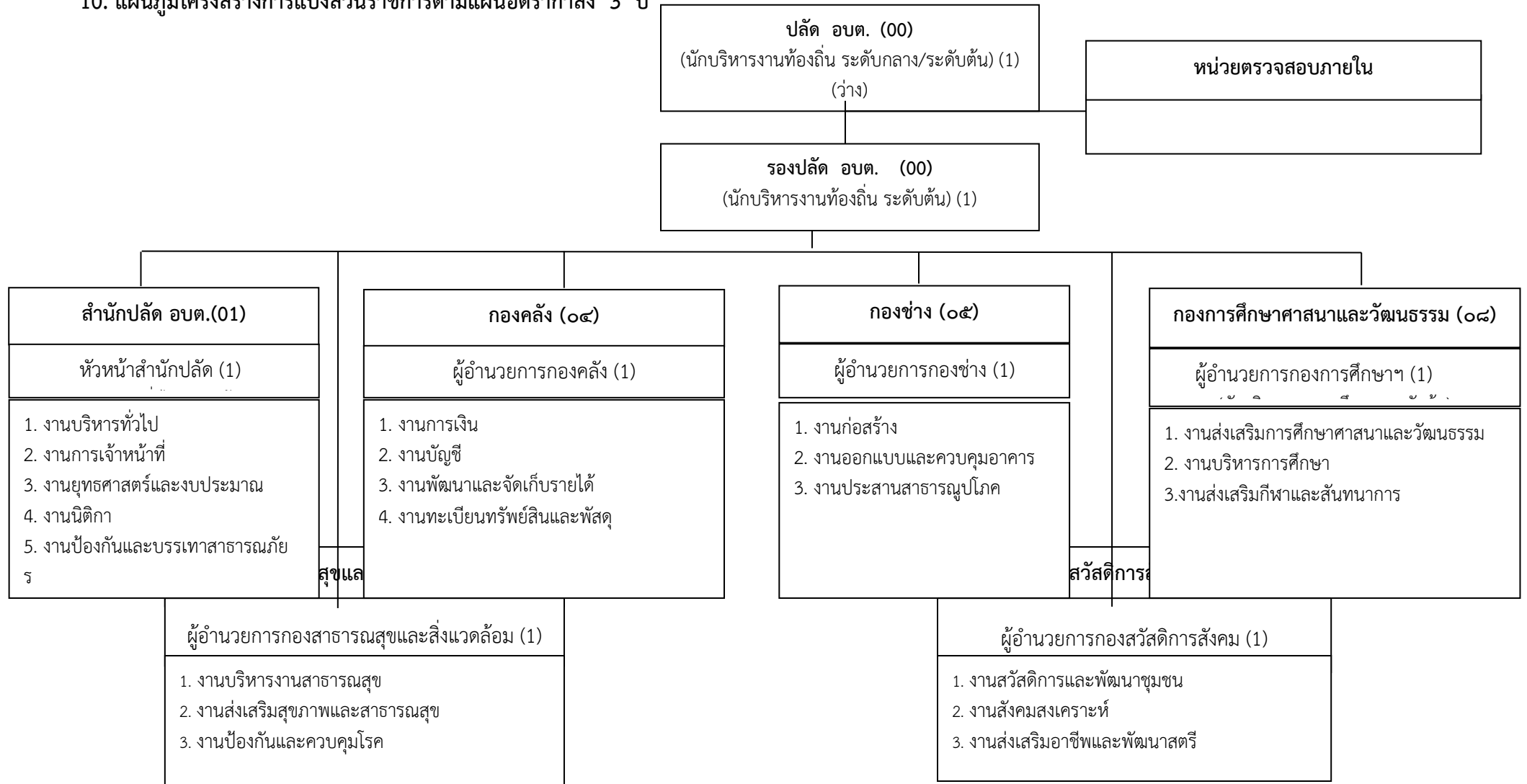
ตรวจถูกต้อง
 (นางสาวอินทร์ชัญญา ศรีจันทร์)
 นักทรัพยากรบุคคลชำนาญการ

ตรวจถูกต้อง
 (นางฉวีวรรณ พลศรี)
 ผู้อำนวยการกองคลัง

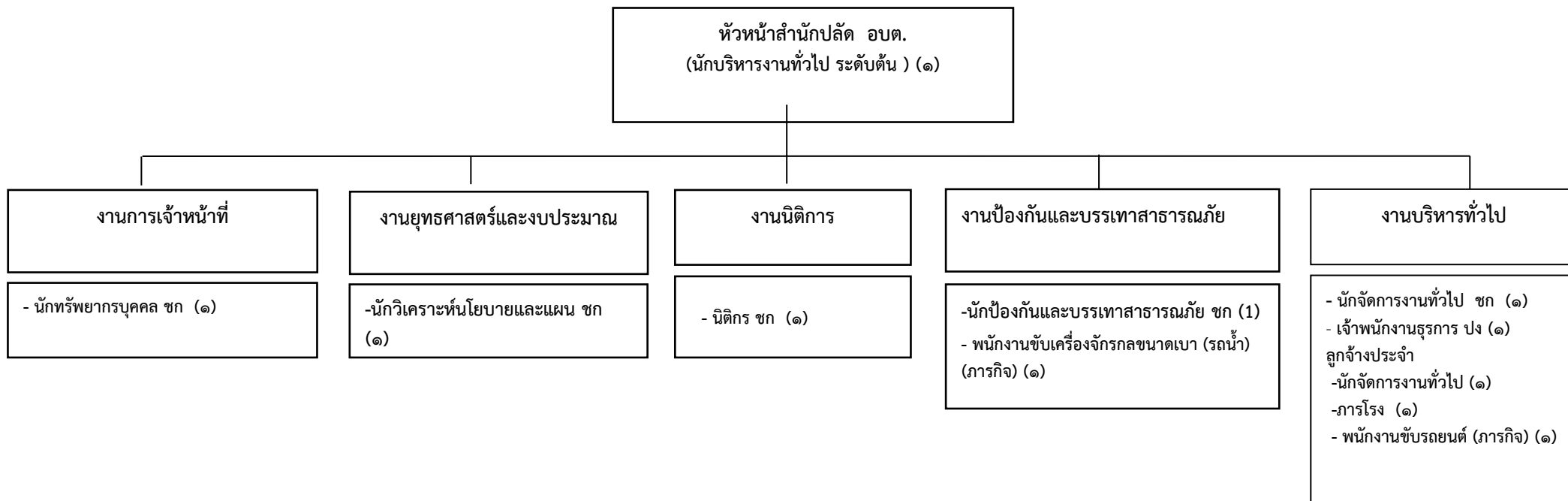
ตรวจถูกต้อง
 ว่าที่ ร.ต.
 (สมศักดิ์ พรหมเดื่อ)
 รองปลัดองค์การบริหารส่วนตำบล รักษาราชการแทน
 ปลัดองค์การบริหารส่วนตำบลบัวค้อ

ตรวจถูกต้อง
 (นายบรรจง แสงสิทธิ์)
 นายองค์การบริหารส่วนตำบลบัวค้อ

10. แผนภูมิโครงสร้างการแบ่งส่วนราชการตามแผนอัตรากำลัง 3 ปี

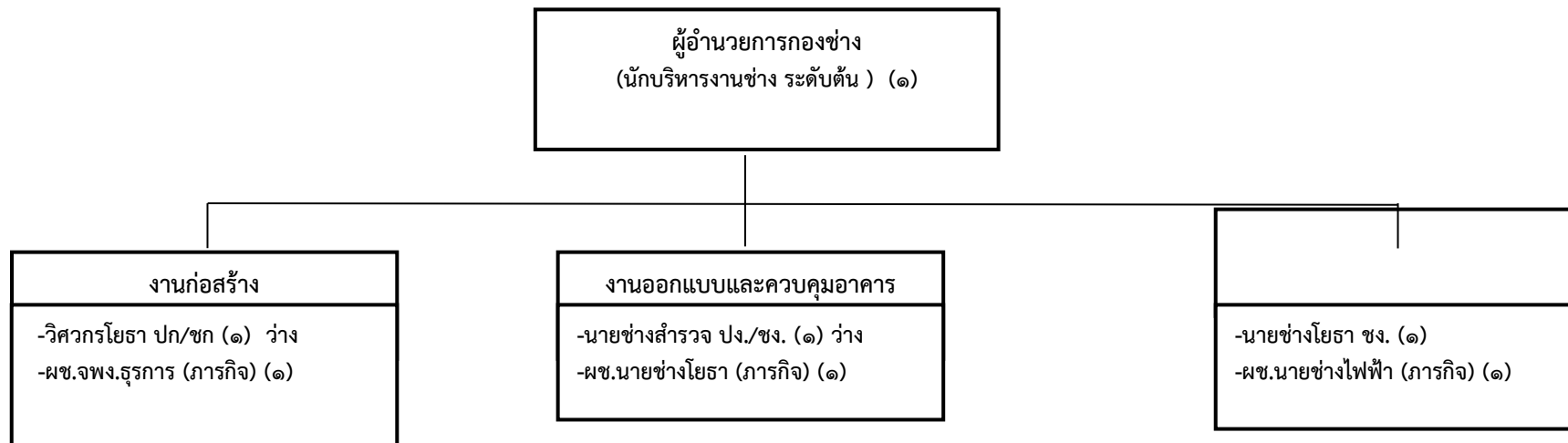


โครงสร้างของสำนักงานปลัดองค์การบริหารส่วนตำบลบัวค้อ (01)



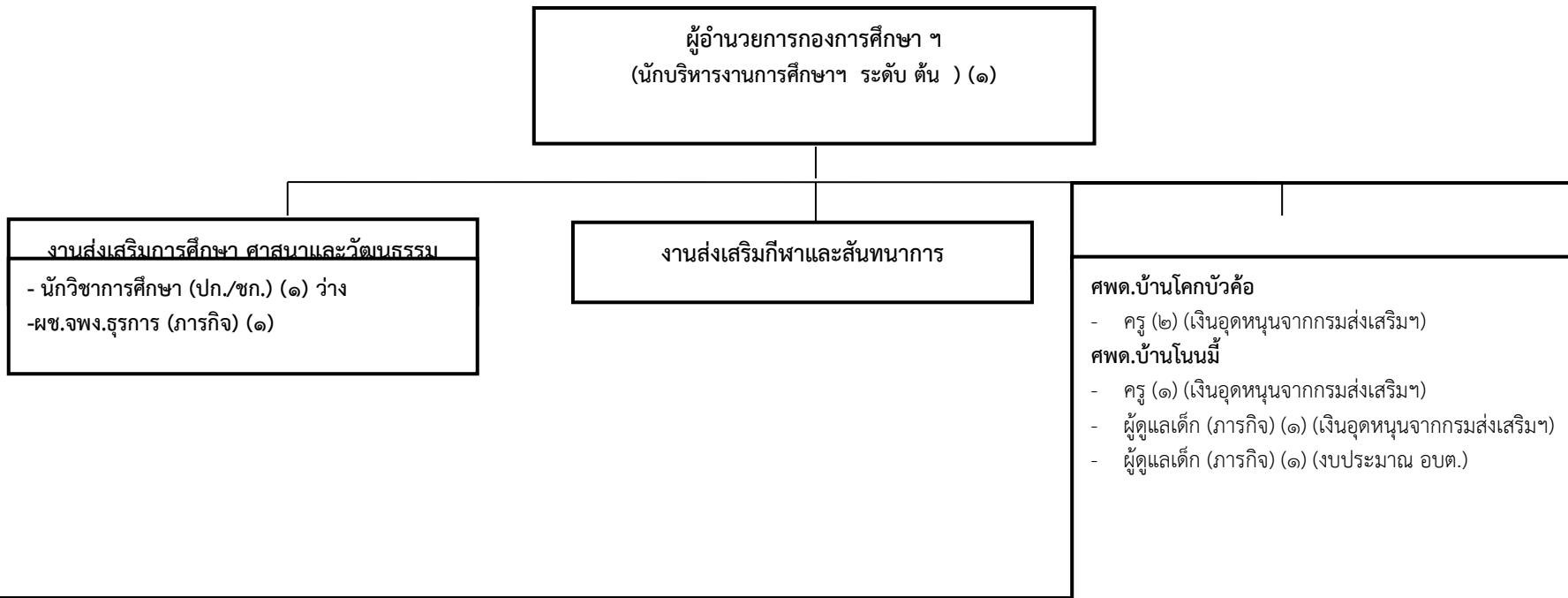
| ประเภท | อำนาจการท้องถิ่น | | | วิชาการ | | | ทั่วไป | | ลูกจ้างประจำ | พนักงานจ้างตามภารกิจ | พนักงานจ้างทั่วไป | รวม |
|--------------|------------------|------|-----|---------|-----|---------|--------|---------|--------------|----------------------|-------------------|-----|
| | สูง | กลาง | ต้น | ชช. | ชพ. | ปก./ชก. | อส. | ปง./ชง. | | | | |
| อัตราทั้งหมด | 0 | 0 | 1 | 0 | 0 | 5 | 0 | 1 | 2 | 2 | 0 | 11 |
| มีนครอง | 0 | 0 | 1 | 0 | 0 | 4 | 0 | 1 | 2 | 2 | 0 | 10 |
| อัตรารว่าง | 0 | 0 | 0 | 0 | 0 | 1 | 0 | 0 | 0 | 0 | 0 | 1 |

โครงสร้างกองช่าง องค์การบริหารส่วนตำบลบัวค้อ (05)



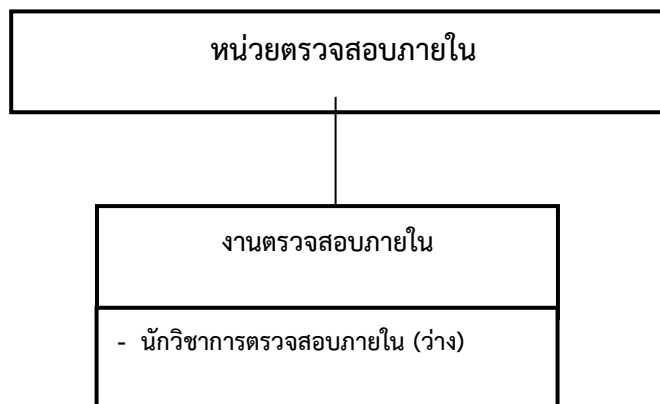
| ประเภท | อำนวยการท้องถิ่น | | | วิชาการ | | | ทั่วไป | | ลูกจ้างประจำ | พนักงานจ้างตามภารกิจ | พนักงานจ้างทั่วไป | รวม |
|--------------|------------------|------|-----|---------|-----|---------|--------|---------|--------------|----------------------|-------------------|-----|
| | สูง | กลาง | ต้น | ชช. | ชพ. | ปก./ชก. | อส. | ปง./ชง. | | | | |
| อัตราทั้งหมด | 0 | 0 | 1 | 0 | 0 | 1 | 0 | 2 | 0 | 3 | 0 | 7 |
| มีนครอง | 0 | 0 | 1 | 0 | 0 | 0 | 0 | 1 | 0 | 3 | 0 | 5 |
| อัตราว่าง | 0 | 0 | 0 | 0 | 0 | 1 | 0 | 1 | 0 | 0 | 0 | 2 |

โครงสร้างกองการศึกษา ศาสนาและวัฒนธรรม องค์การบริหารส่วนตำบลบัวค้อ (08)



| ประเภท | ผู้อำนวยการท้องถิ่น | | | บุคลากรทางการศึกษา | | วิชาการ | | | ทั่วไป | | ลูกจ้างประจำ | พนักงานจ้างตามภารกิจ | พนักงานจ้างทั่วไป | รวม |
|--------------|---------------------|------|-----|--------------------|------------------|---------|-----|---------|--------|---------|--------------|----------------------|-------------------|-----|
| | สูง | กลาง | ต้น | ครู | ครู ผช./ครู ผตด. | ชช. | ชพ. | ปก./ชก. | อส. | ปง./ชง. | | | | |
| อัตราทั้งหมด | 0 | 0 | 1 | 3 | 0 | 0 | 0 | 1 | 0 | 0 | 0 | 3 | 0 | 8 |
| มีนครอง | 0 | 0 | 1 | 3 | 0 | 0 | 0 | 0 | 0 | 0 | 0 | 3 | 0 | 7 |
| อัตราว่าง | 0 | 0 | 0 | 0 | 0 | 0 | 0 | 1 | 0 | 0 | 0 | 0 | 0 | 1 |

โครงสร้างหน่วยตรวจสอบภายใน องค์การบริหารส่วนตำบลบัวค้อ



| ประเภท | อำนาจการท้องถิ่น | | | วิชาการ | | | ทั่วไป | | ลูกจ้างประจำ | พนักงานจ้างตามภารกิจ | พนักงานจ้างทั่วไป | รวม |
|--------------|------------------|------|-----|---------|-----|---------|--------|---------|--------------|----------------------|-------------------|-----|
| | สูง | กลาง | ต้น | ชช. | ชพ. | ปก./ชก. | อส. | ปจ./ชง. | | | | |
| อัตราทั้งหมด | 0 | 0 | 0 | 0 | 0 | 1 | 0 | 0 | 0 | 0 | 0 | 1 |
| มีคนครอง | 0 | 0 | 0 | 0 | 0 | 0 | 0 | 0 | 0 | 0 | 0 | 0 |
| อัตราว่าง | 0 | 0 | 0 | 0 | 0 | 1 | 0 | 0 | 0 | 0 | 0 | 1 |